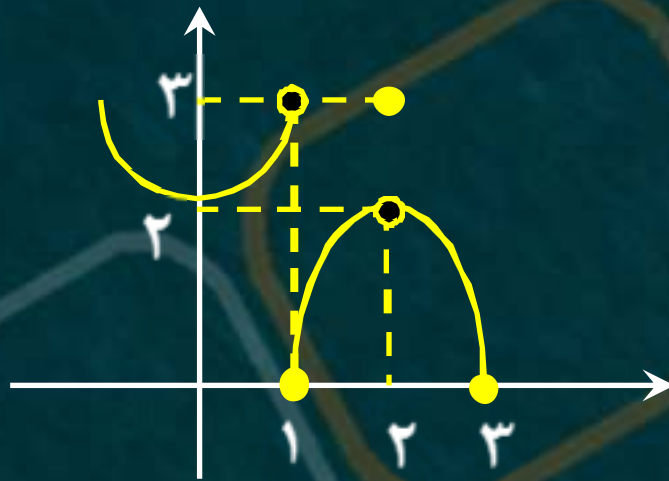


۱۲۶- شکل زیر نمودار تابع f است. حاصل $\lim_{x \rightarrow 2^-} f(x) + \lim_{x \rightarrow 2^+} f(x) - f(2)$ کدام است؟



۱ (۱)

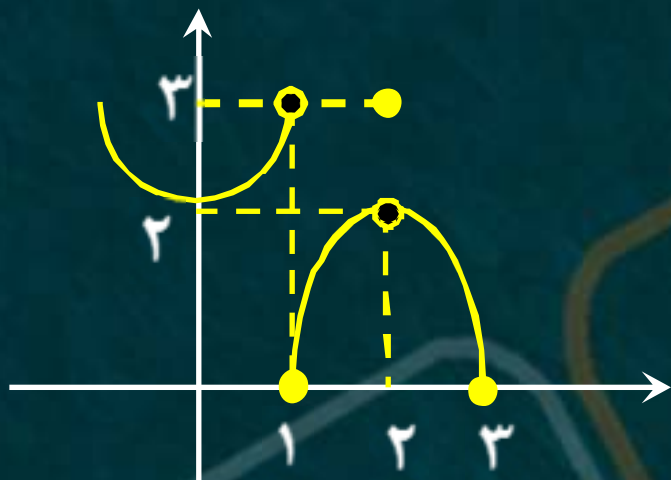
۲ (۲)

۳ (۳)

۴ (۴)

۱۲۶- گزینه ۱ پاسخ است.

حد تابع در $x=0$ ، برابر ۲ است: $\lim_{x \rightarrow 0} f(x) = 2$



حد تابع در $x=2$ نیز برابر ۲ است (انتهای شاخه‌ها) اما $f(2)$ برابر ۳ است (نقطه‌ی توپری).

بنابراین عبارت موردنظر برابر است با:

$$2 + 2 - 3 = \boxed{1}$$